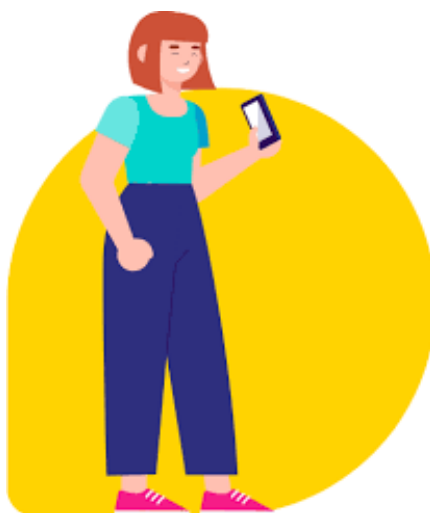




Procedimento – Configuração de APN Android





Sumário

Samsung.....	4
Xiaomi.....	5
LG.....	6
Motorola.....	7
Nokia.....	8
Sony.....	9



O que é uma APN?

Esta sigla se refere ao nome do Ponto de Acesso do celular (Access Point Name), o qual vai mediar a conexão entre o celular e a rede da operadora, fazendo com que a internet funcione corretamente. Geralmente, a APN vem configurada por padrão ou deve ser ajustada quando é inserido um chip da operadora no smartphone.

Configuração de APN

Prezado usuário,

Segue o procedimento referente a configuração de APN em celulares Android. Vale lembrar que, **preferencialmente**, o chip deve ser inserido no compartimento SIM1.

IMPORTANTE: O processo de configuração deve ser realizado **apenas** se o dispositivo não o fizer automaticamente. Caso ele o realize automaticamente, será exibida uma mensagem para autorizar a configuração.

Dados da APN Coprel Telecom (esta configuração deve ser aplicada apenas ao chip da Coprel):

Nome da Rede: CoprelTelecom (junto, sem espaço em branco)

APN: a85



Samsung

Passo 1 - Pressione **Configurações**

Passo 2 - Pressione **Conexão**

Passo 3 - Pressione **Redes móveis**

Passo 4 - Pressione **Ponto de acesso**

Passo 5 - Pressione **Adicionar**

Passo 6 - Pressione **APN**

Passo 7 - Preencher com os **dados da APN Coprel Telecom**



Xiaomi

Passo 1 - Pressione **Configuração**

Passo 2 - Pressione **Configuração do cartão Sim**, o botão de dual chips do aparelho

Passo 3 - Pressione na operadora que está aparecendo (**CoprelTelecom**)

Passo 4 - Pressione **Nomes dos pontos de acesso (APN)**

Passo 5 - Pressione em **Novo APN**

Passo 6 - Preencher com os **dados da APN Coprel Telecom**



LG

Passo 1 - Pressione **Ajustes**

Passo 2 - Pressione **Redes**

Passo 3 - Pressione **Mais**

Passo 4 - Pressione **Redes móveis**

Passo 5 - Pressione o chip desejado

Passo 6 - Pressione **Nomes de pontos de acesso**. Como criar uma conexão de dados

Passo 7 - Pressione o ícone de **menu**

Passo 8 - Pressione **Novo APN**

Passo 9 - Preencher com os **dados da APN Coprel Telecom**



Motorola

Passo 1 - Pressione **Menu**

Passo 2 - Pressione **Configurações Redes**

Passo 3 - Pressione **Redes móveis**

Passo 4 - Pressione **Pontos de Acesso**

Passo 5 - Pressione **Menu** (Quatro Quadrados Localizados no Teclado Físico do Aparelho) / **Adicionar APN**

Passo 6 – Preencher com os **dados da APN Coprel Telecom**



Nokia

Deslize o dedo do canto de cima para baixo, no visor do celular.

Passo 1 - Pressione **Todas as Configurações**

Passo 2 - Pressione **Rede celular+SIM**

Passo 3 - Pressione **Configurações do SIM**

Passo 4 - Pressione **APN de internet manual**

Passo 5 - Pressione **Ponto de Acesso APN**


Passo 6 - Preencher com os **dados da APN Coprel Telecom**

Passo 7 - Pressione Clicar em **Salvar** (Ícone)

<https://guiadeaparelhos.tim.com.br/nokia/lumia-530-dual/apps-e-midia/como-configurar-o-celular-para-internet/>



Sony

Passo 1 - Arraste a barra de status para baixo e toque rapidamente 

Passo 2 – Localize e toque em **Configurações > Rede e internet > Rede móvel > Avançado > Nomes dos Pontos de Acesso**

Passo 3 – Toque em **Nome**, introduza o nome do perfil de rede que você deseja criar. Em seguida, toque em **OK**

Passo 3 – Toque em **APN**, introduza o nome do ponto de acesso. Em seguida, toque em **OK**

Passo 4 – Introduza todas as outras informações exigidas pela sua operadora de rede.

Passo 5 – Ao terminar, toque no botão **menu** e, em seguida, toque em **Salvar**